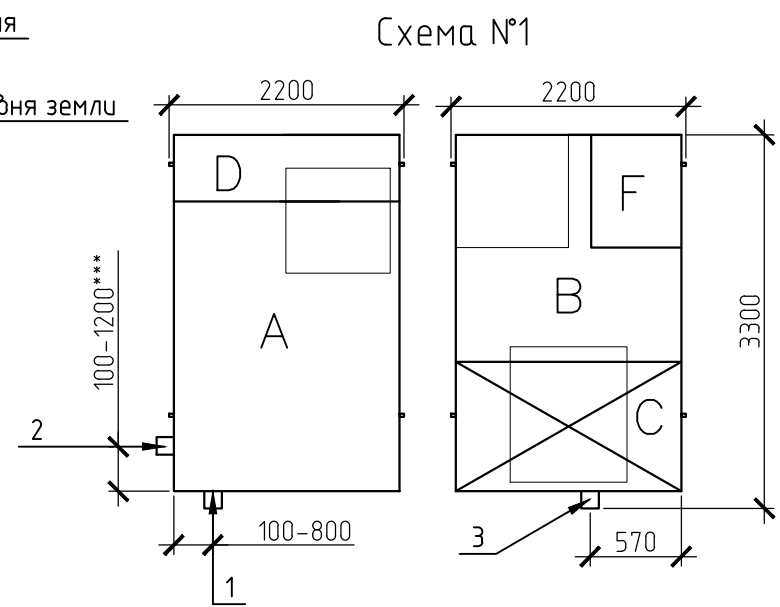
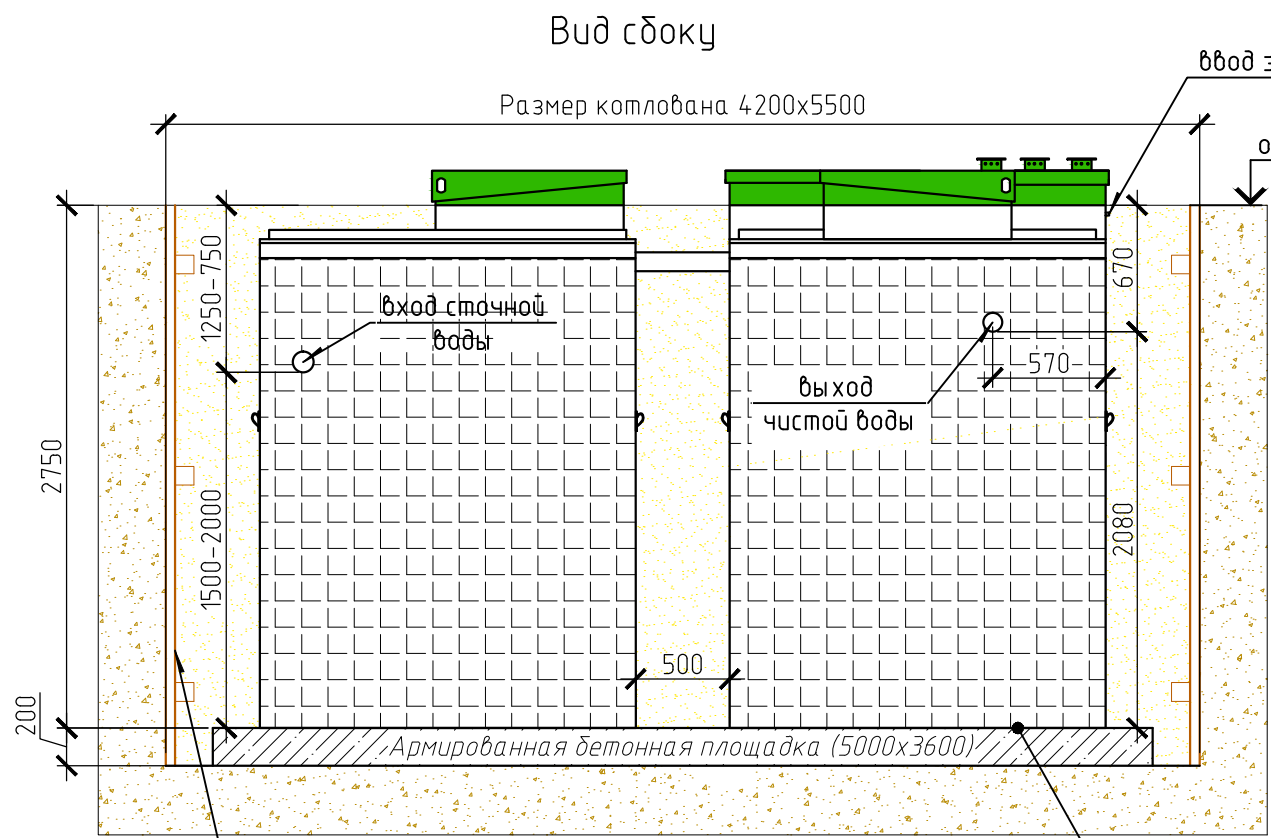


Монтажная схема ТОПАС 100



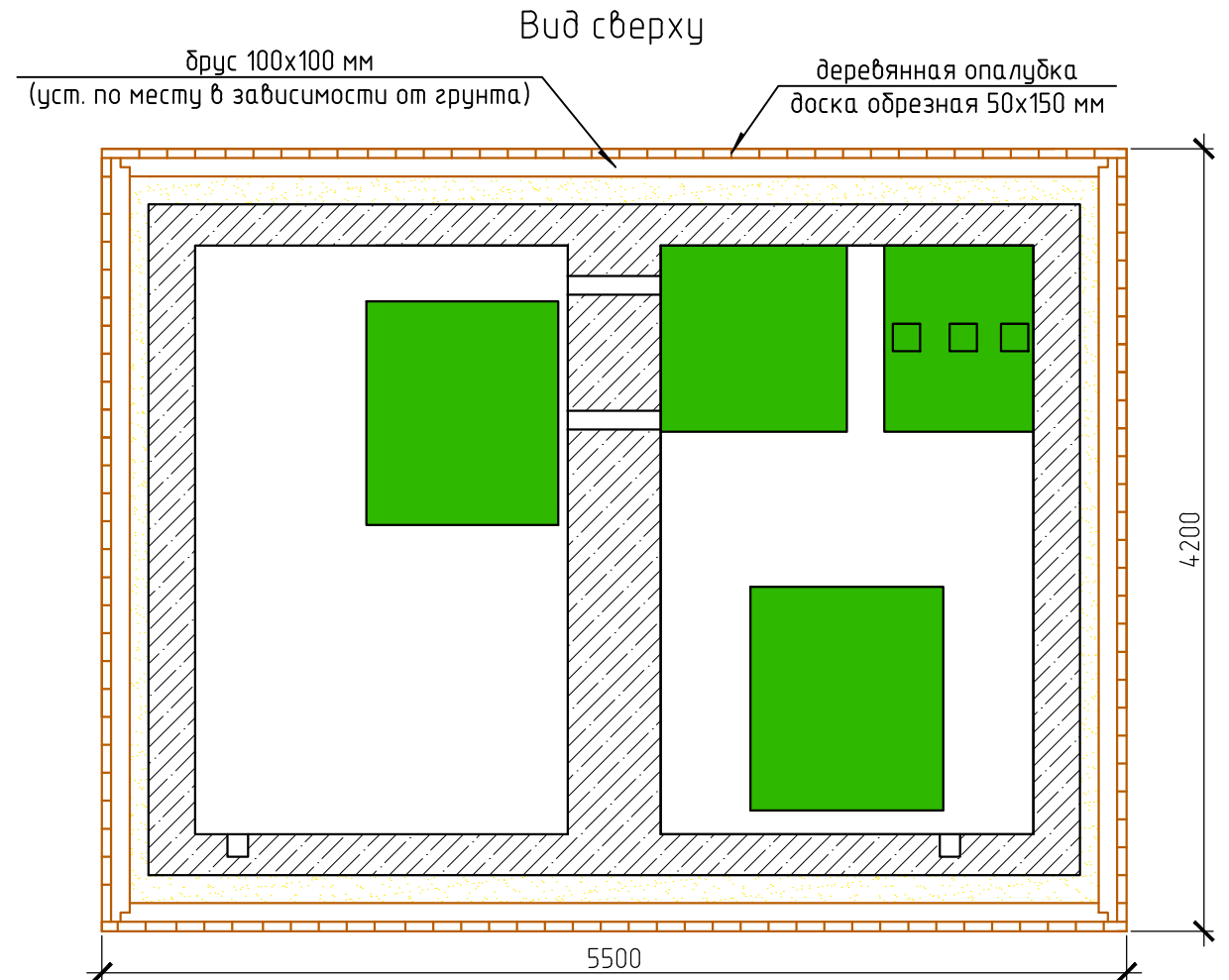
Габаритные размеры ТОПАС 100**
(два одинаковых по габаритам блока)
Длина 3300 мм
Ширина 2200 мм
Высота 3100 мм
Общий вес 2-х блоков 2080 кг.

A-приемная камера
B-аэротенк
C-вторичный отстойник
D-стабилизатор активного ила
F-компрессорный отсек

1,2-варианты входа стоков (ввод трубы монтируется при ш/м, либо по желанию заказчика, в соответствии с размерами указанными на данной монтажной схеме на заводе изготовителя)
3-выход чистой воды (труба $\phi 110$ монтируется на заводе)

Монтажные и земляные работы проводить согласно СНиП 2.04.03-85 "Канализация. Наружные сети и сооружения".

деревянная опалубка
подсыпка - песок 80-100 мм ГОСТ 8736-93



Два модуля устанавливаются на одном горизонтальном уровне относительно друг друга.

Пояснение к схеме №1

	От дна установки до нижнего края трубы		От поверхности грунта до нижнего края трубы	
	min	max	min	max
Вход сточной воды	1500	2000	750	1250
Выход чистой воды	2080	2080	670	670

Расход песка не менее - 32,2 м³
расход воды не менее - 25,3 м³

ПРИ МОНТАЖЕ ОБРАТИТЬ ОСОБОЕ ВНИМАНИЕ
Разработку котлована производить при условии соблюдения правил техники безопасности проведения земляных работ, с соблюдением требований действующей нормативной документации. Монтаж станции производить на песчаную подсыпку, станцию не подвергать ударам, обсыпку производить вместе с заливкой одновременно для компенсации внутреннего и внешнего давления.
* При определении отметки уровня земли предусмотреть будущее благоустройство участка, возможные ландшафтные работы (которые могут привести к изменению отметки уровня земли)
** Производитель может изменить габариты продукции без уведомления.
*** При выполнении врезки учесть внутренний конструктив станции.
Перед установкой станции на фундаментную плиту произвести подсыпку - песок 80-100мм ГОСТ 8736-93.

						ООО ПО "ТОПОЛ-ЭКО"		
Изм.	Кол. уч.	Лист	№ док.	Подп.	Дата			
						Локальные очистные сооружения V=16 м ³ /сут		
						ТОПАС 100		
						Стадия	Лист	Листов
							1	
						ООО ПО "ТОПОЛ-ЭКО"		

Согласовано

Инд. № подл.
Подп. и дата
Взам. инв. №